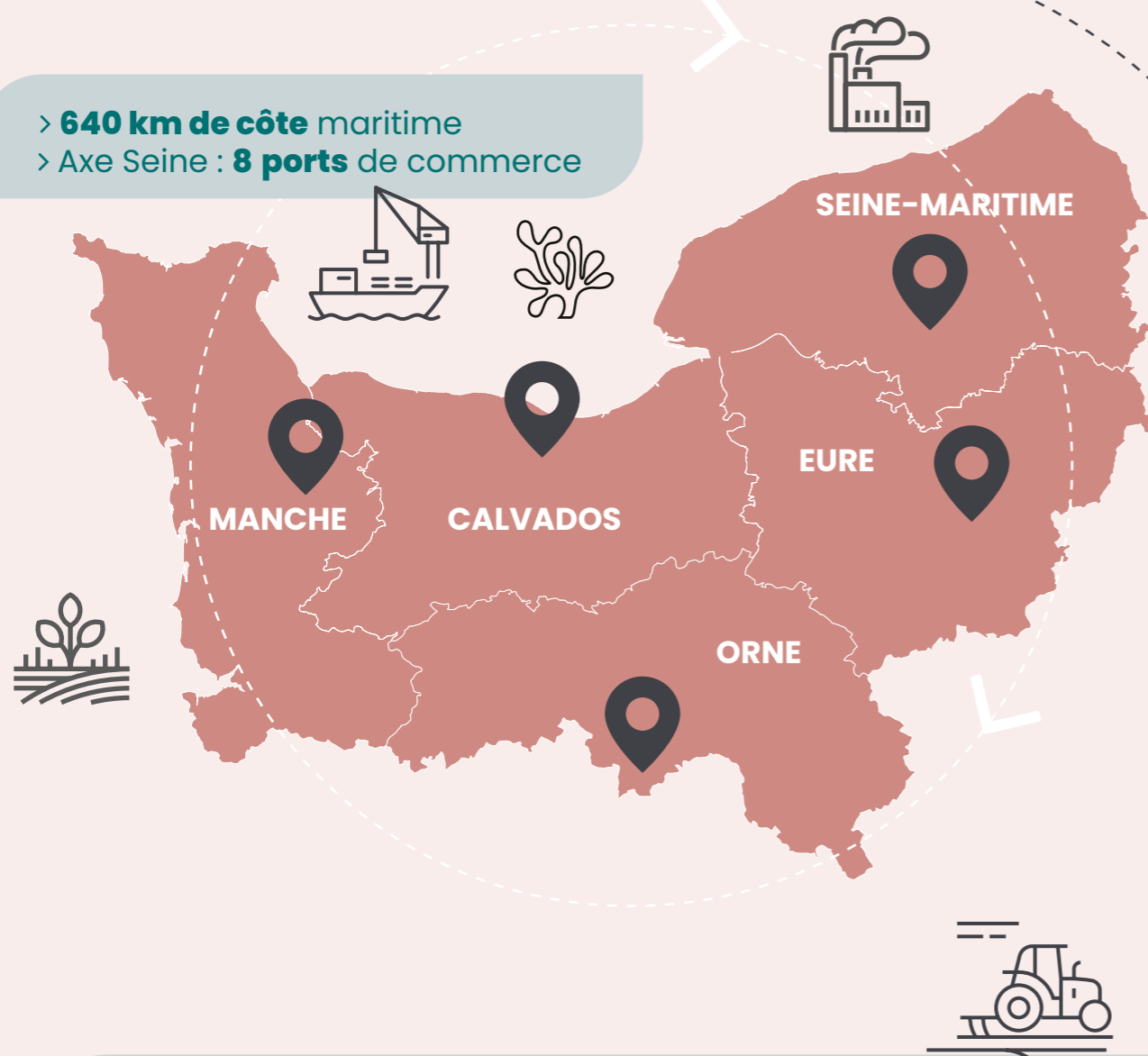


# LES ENJEUX DE LA BIOÉCONOMIE EN NORMANDIE

Une position géographique stratégique au sein de l'Europe nord-occidentale

> 640 km de côte maritime  
> Axe Seine : 8 ports de commerce



## INTRODUIRE LE CARBONE RENEUVELABLE DANS LES CHAÎNES DE PRODUCTION NORMANDES EN DÉVELOPPANT LES TERRITOIRES RURAUX

Siège d'un bassin industriel qui évolue de la chimie pétrosourcée vers le biosourcé et l'économie circulaire

Le besoin énergétique du bassin industriel pousse l'implantation locale de production d'énergies vertes



1<sup>ÈRE</sup> RÉGION FRANÇAISE

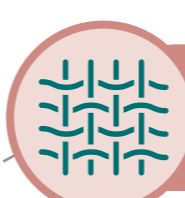
- > productrice de lin textile
- > productrice de pomme à cidre et produits cidricoles
- > productrice de fromage au lait de vache, beurre, crème...
- > en nombre de chevaux
- > productrice d'huîtres et pêche de coquillage
- > productrice de saumons d'élevage
- > en diversité d'aquacultures

> 2 millions d'hectares de terres consacrées à l'agriculture  
> Des capacités agroindustrielles  
> 90000 tonnes de coproduits/an générés par l'industrie agroalimentaire

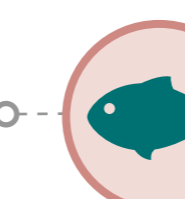
## 5 DIAGNOSTICS FILIÈRES SUR LE TERRITOIRE



Protéines végétales et nouvelles filières



Fibres naturelles à usages matériaux et textile



Bioéconomie bleue



Chimie biosourcée



Bioénergies et biocarburants

~60 INTERVIEWS

~20 ÉTUDES ANALYSÉES

## DES TRAVAUX BASÉS SUR

~60 PROJETS EXPLORÉS

LE RECENSEMENT ET L'ANALYSE DE L'ENSEMBLE DES ÉTUDES ET PROJETS EN RÉGION